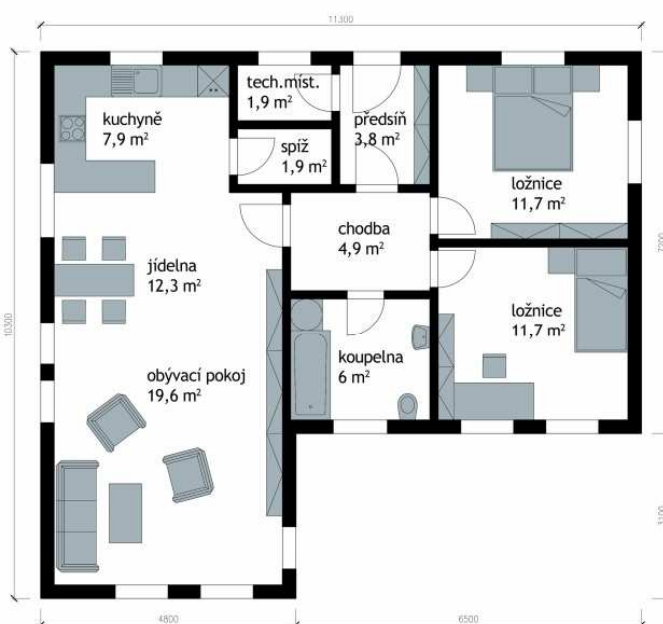


CENA DOMU 2.050.000 Kč

12



užitná plocha 81,7m²
zastavěná plocha 96,2m²
obytné místnosti 3+kk
obestavěný prostor 387m³



Tento bungalov do tvaru L umožňuje kvalitní rodinný život po náročném pracovním dni v souladu s přírodou, kterou poskytuje terasa situovaná směrem do zahrady. Vnitřní dispozice bungalovu je rozdělena na společenskou část kde se nachází obývací pokoj s jídelnou a kuchyňským koutem kde je také zabudovaná spíž. V druhé části domu jsou umístěny dvě ložnice s přístupem na terasu. Předsiň, technická místnost a koupelna jsou situovány ve středu domu.

flexbuild
rodinný dům za cenu bytu

